

ทำไมต้องเลือกใช้ฉนวน ROCKWOOL?

เพราะ ROCKWOOL คือผู้ผลิตฉนวนสโตนวูลรายใหญ่ที่สุดในโลก



โรงแรม The St. Regis Bangkok ใช้ฉนวน ROCKWOOL สำหรับงานระบบผนังกันห้อง (ภาพจาก The St. Regis Bangkok)

คุณสมบัติหลักของผลิตภัณฑ์ฉนวน ROCKWOOL



ปลอดภัยเพราะไม่ติดไฟ

อีกหนึ่งคุณสมบัติที่ไม่เหมือนใครของผลิตภัณฑ์ ROCKWOOL คือ ไม่ติดไฟ และสามารถทนต่อความร้อนได้ถึง 1000 องศาเซลเซียส ผ่านการทดสอบมาตรฐานผลิตภัณฑ์ที่ไม่ติดไฟ มาตรฐานยุโรป EN13501-1 อีกทั้งช่วยยับยั้งไม่ให้ไฟลุกลามภายในอาคาร เป็นที่แน่นอนว่าผลิตภัณฑ์นี้ช่วยเพิ่มประสิทธิภาพความปลอดภัยจากไฟ

ประหยัดพลังงาน

เมื่อใดก็ตามที่ส่วนต่างๆ ของอาคารมีการใช้งานฉนวน ROCKWOOL เมื่อนั้นค่า U-Value หรือที่เราเรียกว่าค่าส่งผ่านความร้อน จะลดลงอย่างเห็นได้ชัด เป็นที่สังเกตได้ว่าระบบการติดตั้งหลังคาและผนังภายนอกอาคารที่ใช้ฉนวน ROCKWOOL ร่วมด้วย จะมีอายุการใช้งานยาวนานกว่าเป็นสองเท่า และยังช่วยป้องกันความร้อนส่งผ่านเข้ายังตัวอาคารได้อย่างดีเยี่ยม ฉนวน ROCKWOOL ช่วยทำให้อาคารลดการใช้พลังงาน และช่วยประหยัดค่าไฟได้อีกด้วย

ลดเสียงสะท้อนและป้องกันเสียงรบกวน

เมื่อเราใช้ฉนวน ROCKWOOL ช่วยเพื่อการควบคุมและลดเสียงรบกวนนั้น จะยิ่งช่วยทำให้ปัญหาสิ่งแวดล้อมทั้งในโรงเรียน สำนักงาน สถานที่ต่างๆ รวมไปถึงอาคารอุตสาหกรรมลดลง การติดตั้งผลิตภัณฑ์ ROCKWOOL จะช่วยลดเสียงรบกวนจากภายนอกไม่ว่าจะเกิดจากการจราจรหรือเสียงจากห้องใกล้เคียง

มีความทนทานสูง

ผลิตภัณฑ์ ROCKWOOL นั้น มีความทนทานเป็นอย่างสูงและมีความคงรูปแข็งแรง ไม่เปลี่ยนรูปร่างแม้ว่าสภาพอากาศจะเป็นอย่างไรก็ตาม ผลิตภัณฑ์ก็ยังคงรูปไม่ขยายตัวออกหรือหดรูปเมื่อยู่ในสภาพอากาศที่มีความชื้น

ใช้กับทุกโครงสร้างได้อย่างเหมาะสม

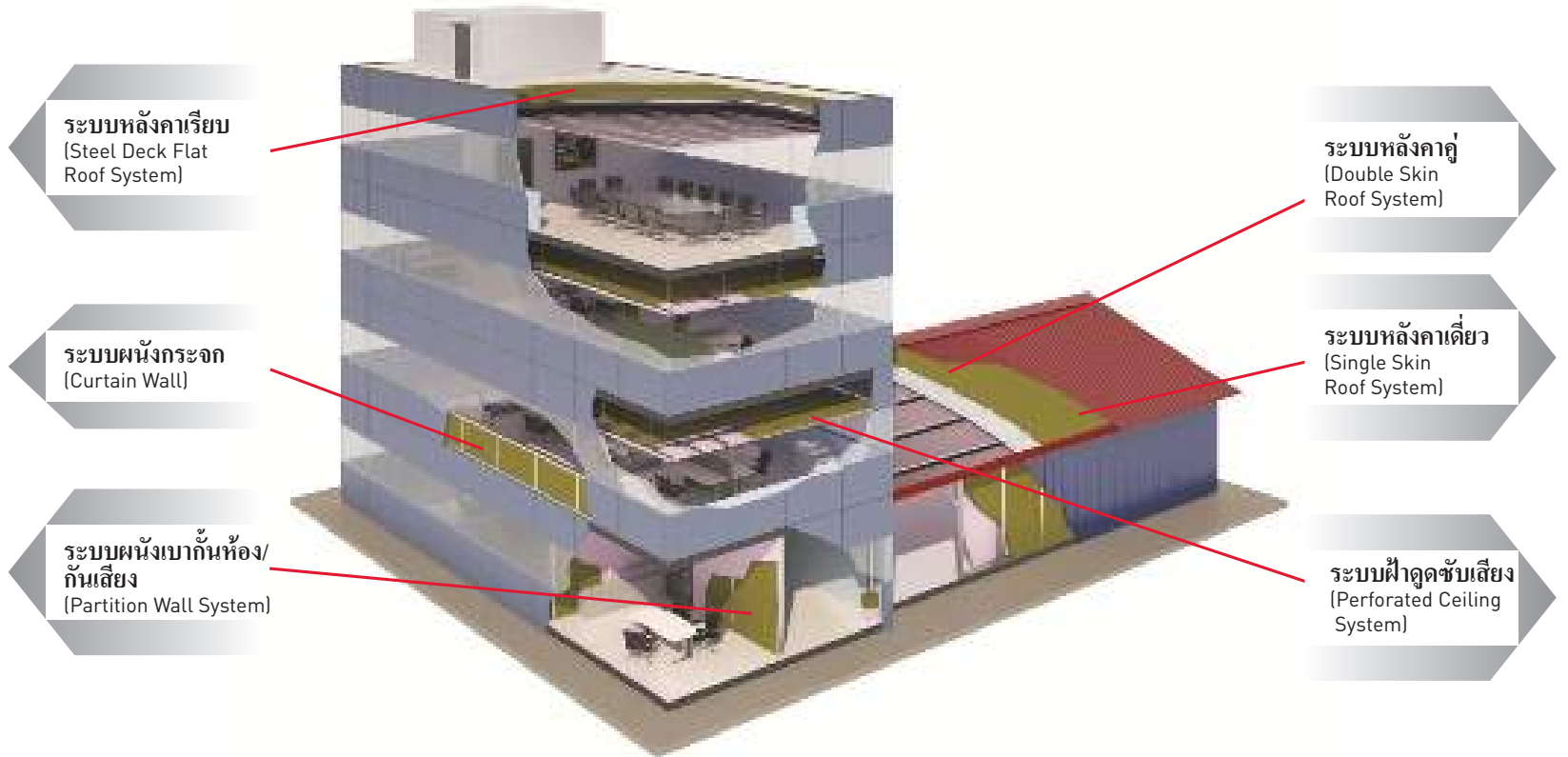
ฉนวน ROCKWOOL สามารถใช้งานได้แม้ในพื้นที่ๆ ติดตั้งยากเช่น ข้อต่อ และสามารถใช้ในทุกโครงสร้างการใช้งานภายในอาคารได้อย่างเหมาะสม โดยไม่เหลือช่องว่างในการติดตั้ง ผลิตภัณฑ์มีความคงรูปยาวนาน นั่นหมายความว่า เมื่อติดตั้งแล้วจะไม่หย่อนคล้อยและยังรักษารูปร่างผลิตภัณฑ์ไว้ได้ยาวนาน แม้เวลาจะล่วงเลยไปถึง 50 ปี ผลิตภัณฑ์ ROCKWOOL ก็ยังคงใช้งานได้มีประสิทธิภาพเหมือนวันแรกที่ติดตั้ง

ไม่เก็บกักน้ำและไม่เป็นเชื้อรา

ฉนวน ROCKWOOL แม้จะเปียกน้ำแต่ก็แห้งไวเพราะเนื้อผลิตภัณฑ์นั้นเป็นเส้นใยที่มีช่อง"ระบายอากาศ" และสามารถกลับสู่สภาพปกติได้อย่างรวดเร็วโดยที่คุณสมบัติการป้องกันต่างๆ ยังคงอยู่ครบถ้วน ด้วยคุณสมบัติที่ไม่เก็บกักน้ำนั่นเองที่ช่วยให้อายุการใช้งานของฉนวน ROCKWOOL ยาวนานไม่เน่าเสีย ไม่ก่อให้เกิดสนิมหรือเชื้อราใดๆ ทั้งสิ้น



ฉนวนร็อกวูลสามารถติดตั้งได้ที่ใดบ้าง?



ความปลอดภัยของผลิตภัณฑ์ ROCKWOOL

องค์กรวิจัยมะเร็งนานาชาติ (IARC อันเป็นส่วนหนึ่งขององค์การอนามัยโลก) ได้ทำการประเมินเพื่อแบ่งกลุ่มเส้นใยแร่ประเภทต่างๆ ในปี 2530 (เส้นใยแร่จากหิน หรือเส้นใยแร่จากแก้ว) และได้ทำการถอนเส้นใยแร่จากหิน ออกจากรายชื่อวัตถุที่ก่อให้เกิดมะเร็ง

การปรับปรุงแก้ไขรายชื่อในครั้งนี้ได้ประเมินจากข้อมูลการศึกษาด้านระบาดวิทยา แสดงให้เห็นว่า ไม่มีหลักฐานใดๆ พิสูจน์ได้ว่าการใช้งานวัสดุประเภทเส้นใยแร่ก่อให้เกิดความเสี่ยงมะเร็ง ยิ่งไปกว่านั้น การสูดดมเส้นใยในเวลานานซึ่งทำการทดลองโดยใช้หนู แสดงให้เห็นว่าไม่มีความเสี่ยงให้เกิดเนื้องอกใดๆ (จากเอกสารของ IARC)

ผลลัพธ์เหล่านี้แสดงให้เห็นว่าผลิตภัณฑ์จาก ROCKWOOL นั้นปลอดภัยสำหรับใช้งาน โดยระหว่างการทดสอบในห้องทดลองนั้นผลิตภัณฑ์ฉนวน ROCKWOOL ได้ผ่านการทดสอบว่า 'ไม่ก่อให้เกิดฝุ่น' เมื่อเปรียบเทียบกับฉนวนประเภทอื่นๆ (ข้อมูลจากสถาบันอาชีวอนามัยแห่งชาติ - NIOH)

ในบางสถานการณ์ เส้นใยอาจก่อให้เกิดการระคายเคืองชั่วคราว หากต้องการใช้งานอย่างถูกวิธี แนะนำให้อ่านข้อมูลวิธีการใช้งานที่ระบุบนหีบห่อบรรจุภัณฑ์ก่อนใช้งาน



สิ่งแวดล้อมที่ดีภายในที่อยู่อาศัย

ผลิตภัณฑ์ฉนวนนั้นเป็นส่วนประกอบสำคัญอย่างหนึ่งของอาคาร ดังนั้นต้องไม่ส่งผลเสียต่อสิ่งแวดล้อม

ผลิตภัณฑ์ฉนวน ควรเป็นมิตรต่อสิ่งแวดล้อมและไม่ก่อให้เกิดอันตรายใดๆ ต่อผู้อยู่อาศัย ฉนวน ROCKWOOL ทำจากหินบะซอลท์ ซึ่งสามารถนำกลับมาใช้ได้อีก แม้จะผ่านการใช้งานมาแล้วก็ตาม

ความผสมผสานที่แตกต่างของคุณประโยชน์และการใช้ผลิตภัณฑ์ นั้นทำให้ฉนวน ROCKWOOL มีคุณสมบัติการใช้งานได้อย่างหลากหลายตามแต่วัตถุประสงค์ของสิ่งก่อสร้างประเภทต่างๆ มีความทนทาน ใช้งานได้ อย่างยั่งยืน ป้องกันไฟ มีความหนาแน่น คงรูป และไม่ดูดความชื้น คุณสมบัติอันหลากหลายของผลิตภัณฑ์เหล่านี้ทำให้ ROCKWOOL เป็นฉนวนที่เหมาะสมต่อการใช้งานไม่ว่าจะภายในหรือภายนอกอาคาร เพิ่มประสิทธิภาพของอาคารในการใช้พลังงานได้อย่างยั่งยืน

หากต้องการสอบถามข้อมูลเพิ่มเติมสามารถติดต่อได้ที่:

บริษัท ร็อกวูล (ประเทศไทย) จำกัด

อาคารปีกริม ชั้น 11

เลขที่ 5 ซอยกรุงเทพกรีฑา 4

หัวหมาก บางกะปิ

กรุงเทพ 10240

โทร. (+66) 2731 7511 - 14

แฟกซ์ (+66) 2731 7510

E-mail: info@rockwoolasia.com

Facebook: facebook.com/rockwoolthailand



www.rockwoolasia.com

