

ยิปซัม
ตราช้าง

WeatherBloc

แผ่นยิปซัมเวทอ์บล็อก ตราช้าง (ฝ้าภายนอก)



ทนน้ำ ไร้รอยฉาบ ปราศจากคราบรา ชายคาเวทอ์บล็อก

siamgypsum.com

แผ่นยิปซัมฝ้าภายนอก

เวทอ์บล็อก ฝ้าข้าง

ทนน้ำ ไร้รอยฉาบ ปราศจากคราบรา ชายคาเวทอ์บล็อก

แผ่นเวทอ์บล็อก ฝ้าข้าง ฝ้าภายนอก ถูกออกแบบมาพิเศษ เพื่อให้ทนต่อการใช้งานในสภาวะอากาศที่มีความชื้นสูง จึงไม่ต้องกังวลถึงปัญหาการบวม การหดตัว การแตกร้าว หรือปัญหาคราบราดำของแผ่น ซึ่งเหมาะสมกับการใช้งานบริเวณฝ้าชายคา หรือฝ้าภายนอกอาคาร อีกทั้งแผ่นเวทอ์บล็อก ฝ้าข้าง ฝ้าภายนอก มีรูปแบบให้เลือก ทั้งในรุ่นแบบเรียบ และรุ่นแบบรูระบายอากาศ เพื่อเพิ่มความสวยงามลงตัวกับการออกแบบใช้งานให้บ้านที่คุณรัก



คุณสมบัติเด่น ทนต่อสภาวะอากาศภายนอก



ทนน้ำ ด้วยเนื้อแผ่นที่ลดการดูดซึมน้ำและวัสดุปิดผิวแบบพิเศษ ช่วยป้องกันการซึมผ่านของน้ำ



ปราศจากคราบรา ด้วยเนื้อแผ่นและวัสดุปิดผิวแบบพิเศษ ใต้รับรองมาตรฐาน ASTM D 3273



ติดตั้งง่าย รวดเร็ว ง่ายและรวดเร็วในการติดตั้ง เช่นเดียวกับระบบฝ้าเพดานยิปซัมฉาบเรียบ



ไร้รอยฉาบ ด้วยคุณสมบัติเด่นของแผ่นยิปซัมที่ฉาบรอยต่อได้เรียบเนียน



รายละเอียดประกอบแบบ

ใช้แผ่นยิปซัมเวทอ์บล็อก ฝ้าข้าง (ฝ้าภายนอก) รุ่นแบบเรียบ ขนาด 1200x2400x9 มม. หรือ รุ่นรูระบายอากาศ ขนาด 1200x2400x9 มม. ผลิตได้คุณสมบัติตามมาตรฐาน ASTM C1396 และใต้รับรองมาตรฐาน มอก. 219-2552 ติดตั้งร่วมกับโครงคร่าวฝ้า โปสลายน์ ฝ้าข้าง ผลิตและได้คุณสมบัติตามมาตรฐาน มอก. 863-2532 พร้อมอุปกรณ์ ยึดแขวนและชุดปรับระดับต่างๆ ซึ่งมีความแข็งแรงเพียงพอในการรับน้ำหนักฝ้าเพดานตามมาตรฐานผู้ผลิตโดย บริษัท สยามอุตสาหกรรมยิปซัม (สระบุรี) จำกัด



แผ่นยิปซัมฝ้าภายนอก

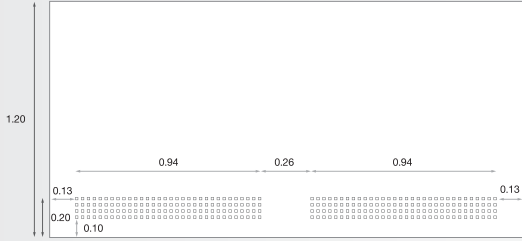
เวทอร์บล็อค トラ้าง

■ ขนาด 1200 x 2400 มม. หนา 9 มม. ชนิดขอบเรียบ

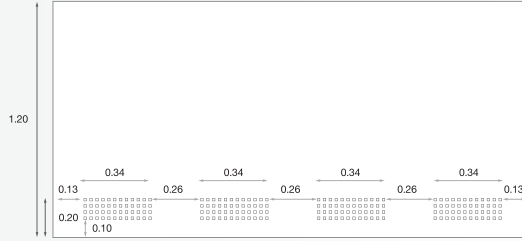
■ มี 2 รูปแบบให้เลือก คือรุ่นแบบเรียบ และรุ่นแบบระบายอากาศ

โดยแต่ละแบบมีเส้นผ่าศูนย์กลางของรูระบายอากาศประมาณ 1 ซม.

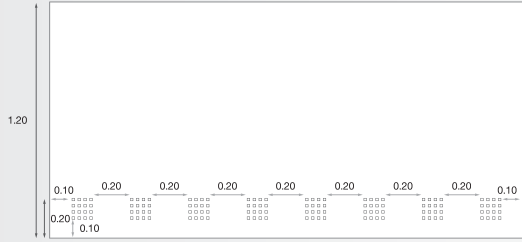
รุ่นแบบระบายอากาศ W1



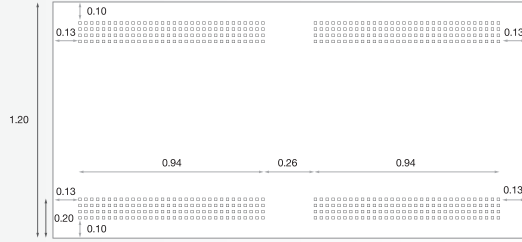
รุ่นแบบระบายอากาศ W2



รุ่นแบบระบายอากาศ W3



รุ่นแบบระบายอากาศ W4



W0
รุ่นแบบเรียบ

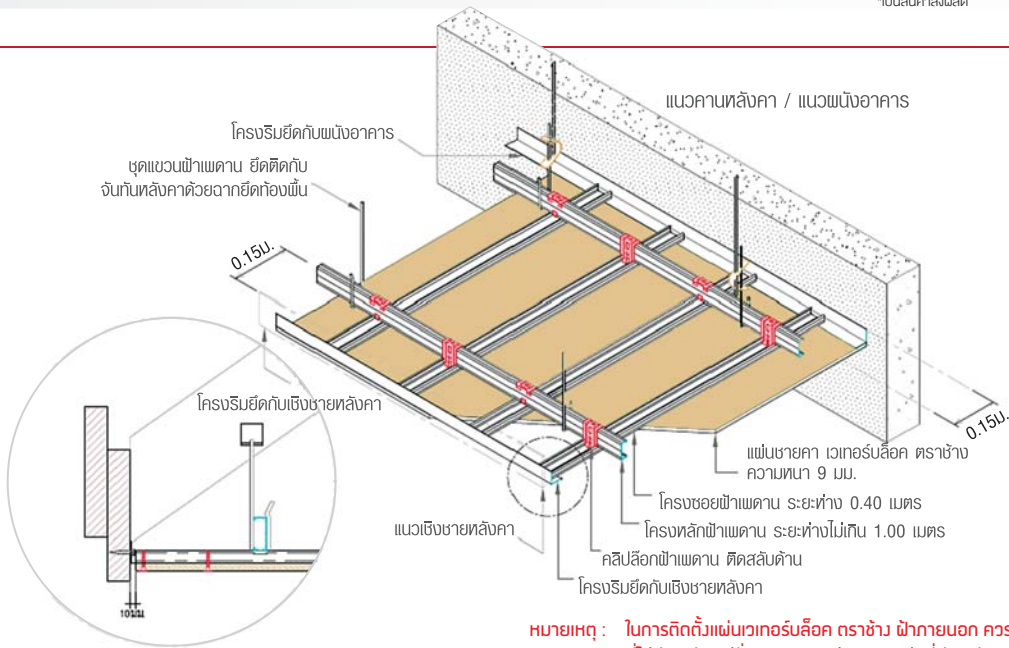
W1
รุ่นระบายอากาศ

W2*
รุ่นระบายอากาศ

W3*
รุ่นระบายอากาศ

W4*
รุ่นระบายอากาศ

*เป็นสินค้าสั่งผลิต



การติดตั้ง

หมายเหตุ : ในการติดตั้งแผ่นเวทอร์บล็อค トラ้าง ฝ้าภายนอก ควรติดตั้งให้ขอบแผ่นมีการติดอยู่ฝั่งเชิงชายและส่วนขอบแผ่นที่มีการติดอยู่ติดกับผนังอาคาร

- 1 เริ่มต้นด้วยการติดตั้งโครงรับโพรสลายน์ トラ้าง หรือโครงรับพลัสลายน์ トラ้าง เข้าผนังและเชิงชาย โดยให้มีระดับสูงกว่าระดับฝ้าเพดานราบเรียบเท่ากับ 9 มม. ซึ่งโดยทั่วไประดับโครงรับโพรสลายน์ トラ้าง หรือโครงรับพลัสลายน์ トラ้าง ด้านเชิงชายต่ำกว่าด้านที่ติดกับผนัง 1 ซม. (slope 1:100)
- 2 ติดตั้งชุดแขวนรับน้ำหนักที่จัดเตรียมไว้เข้ากับจันทันของโครงหลังคาในทุกระยะ 1.0 - 1.2 ม. ตามแนวโครงหลัก โดยแนวโครงหลักควรห่างจากผนัง และเชิงชายไม่เกิน 15 ซม. และระยะห่างโครงหลักต้องไม่เกิน 1 ม.
- 3 ติดตั้งโครงโพรสลายน์ トラ้าง หรือโครงพลัสลายน์ トラ้าง เป็นโครงชวย เข้ากับโครงหลักโดยระยะห่างของโครงชอนั้นเท่ากับ 40 ซม. ในทิศทางตั้งฉากกับโครงหลักด้วย คลิปล็อกโครงโพร トラ้าง หรือคลิปล็อกโครงพลัส トラ้าง สลับซ้ายขวาของโครงหลัก
- 4 ติดตั้งแผ่นเวทอร์บล็อค トラ้าง ฝ้าภายนอก ความหนา 9 มม. โดยวัดให้ห่างจากขอบเชิงชายเป็นระยะ 10 มม. โดยให้ด้านยาวของแผ่นยิปซัมตั้งฉากขวางกับโครงชวย ด้วยสลักรูยาว 25 มม. แนวยึดสลักห่างจากขอบแผ่น 10 - 16 มม. การเว้นระยะห่างของสลักแต่ละตัวเท่ากับ 20 ซม. ที่หัวแผ่นท้ายแผ่น และระยะห่างของสลักที่กลางแผ่นเท่ากับ 30 ซม. เก็บงานให้เรียบร้อยด้วยการฉาบปิดรอยต่อแผ่นและรอยหัวสลัก ด้วยปูนฉาบยิปซัมอีพ็อกซี トラ้าง 3 ครั้งตามขั้นตอนมาตรฐาน トラ้าง

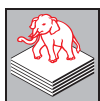


ตารางเปรียบเทียบคุณสมบัติแผ่นเวเทอร์บล็อก ทรายช่าง ฝ้าภายนอก และวัสดุประเภทอื่น

	แผ่นเวเทอร์บล็อก ทรายช่าง ฝ้าภายนอก	แผ่นไฟเบอร์ซีเมนต์ 4-6 มม.	ชายคาไม้ระแนง	ชายคาไวนิล
ชนิดของแผ่น				
คุณสมบัติ	<ul style="list-style-type: none"> • รุ่นแบบเรียบ • รุ่นแบบระบายอากาศ 	<ul style="list-style-type: none"> • แบบเรียบ • แบบเซาะร่อง • แบบระบายอากาศ 	<ul style="list-style-type: none"> • แบบไม้ระแนง 	<ul style="list-style-type: none"> • แบบระบายอากาศ
ความสวยงามและการตกแต่ง	<ul style="list-style-type: none"> • เป็นระบบฝ้ายิปซัมเรียบไร้รอยฉาบ • สามารถเลือกลดหลาด และทาสีได้ตามต้องการ • มีอิสระในการออกแบบมากกว่า เนื่องจากไม่มีเส้นรอยต่อ • ไม่เกิดคราบดำสกปรกที่ผิว • ทาสีง่ายตามต้องการ 	<ul style="list-style-type: none"> • ไม่สามารถติดตั้งแบบฉาบเรียบได้ • ต้องเว้นร่อง มีรอยต่อ • มีข้อจำกัดด้านการออกแบบ • สามารถเลือกทาสีได้ตามต้องการ • ทาสีใช้จำนวนมาก เนื่องจากอัตราการดูดซึมน้ำสูง • มีโอกาสเกิดคราบดำสกปรกที่ผิวได้ 	<ul style="list-style-type: none"> • ไม่สามารถติดตั้งแบบฉาบเรียบได้ • ต้องเว้นร่อง มีรอยต่อ • ติดตั้งแบบไม้ระแนงได้แบบเดียว • มีข้อจำกัดด้านการออกแบบ • สามารถเลือกทาสีได้ตามต้องการ • ทาสีใช้จำนวนมาก เนื่องจากอัตราการดูดซึมน้ำสูง • มีโอกาสเกิดคราบดำสกปรกที่ผิวได้ 	<ul style="list-style-type: none"> • ไม่สามารถติดตั้งแบบฉาบเรียบได้ • มีข้อจำกัดด้านการออกแบบ • เมื่อใช้งานไปแล้ว สีผิววัสดุมีโอกาสเปลี่ยนแปลง • ไม่สามารถทาสีได้ • มีโอกาสเกิดคราบดำสกปรกที่ผิวได้
การดูดซึมน้ำ	<ul style="list-style-type: none"> • มีอัตราการดูดซึมน้ำไม่เกิน 3% • ไม่มีปัญหาจากการยัด หรือหดตัวจากความชื้น 	<ul style="list-style-type: none"> • มีอัตราการดูดซึมน้ำ 30% • มีการยัดและหดตัวจากความชื้น 	<ul style="list-style-type: none"> • มีอัตราการดูดซึมน้ำ 35% • มีการยัดและหดตัวจากความชื้น 	<ul style="list-style-type: none"> • ไม่มีการดูดซึมน้ำ
ความทนทานต่อสภาพอากาศภายนอก	<ul style="list-style-type: none"> • ด้วยคุณสมบัติพิเศษของเนื้อวัสดุ และวัสดุปิดผิวชนิดพิเศษ จึงไม่เกิดปัญหาการแตกร้าว ใก้ตัวของแผ่นจากหยดน้ำที่รั่วจากหลังคา หมดปัญหาคราบดำด้านหน้าแผ่นจากละอองน้ำ • ไม่เกิดปัญหาการโก่งงอของแผ่น • ไม่เกิดเชื้อรา 	<ul style="list-style-type: none"> • มีการยัด หรือหดตัวสูง • เกิดการโก่งงอหรือแตกร้าวง่าย • มีโอกาสเกิดเชื้อรา 	<ul style="list-style-type: none"> • มีการยัด หรือหดตัวสูง • เกิดการโก่งงอหรือแตกร้าวง่าย • มีโอกาสเกิดเชื้อรา 	<ul style="list-style-type: none"> • เป็นพลาสติกสังเคราะห์ จึงเกิดการโก่งงอ แห้งกรอบและแตกได้ง่าย
การติดตั้ง	<ul style="list-style-type: none"> • ติดตั้งง่าย รวดเร็ว • น้ำหนักเบา 	<ul style="list-style-type: none"> • ติดตั้งยากกว่า ซ้ำกว่า 	<ul style="list-style-type: none"> • ติดตั้งยากกว่า ซ้ำกว่า 	<ul style="list-style-type: none"> • ต้องใช้ความชำนาญพิเศษในการติดตั้ง

จำลองเหตุการณ์การรั่วซึมของหลังคาบนด้านหลังแผ่น

ลักษณะด้านหลังแผ่น		ลักษณะด้านหน้าแผ่น	
			
แผ่นไฟเบอร์ซีเมนต์	แผ่นเวเทอร์บล็อก ทรายช่าง	แผ่นไฟเบอร์ซีเมนต์	แผ่นเวเทอร์บล็อก ทรายช่าง
<p>มีอัตราการดูดซึมน้ำสูงถึง 30% ทำให้หน้าที่ยัดนั้น ชื้นตัวลงหน้าแผ่นอย่างรวดเร็ว</p>	<p>มีอัตราการดูดซึมน้ำต่ำมาก และวัสดุปิดผิวแบบพิเศษ ทำให้น้ำไม่สามารถซึมลงสู่หน้าแผ่น</p>	<ul style="list-style-type: none"> • เกิดคราบดำที่ด้านหน้าแผ่นชัดเจนในลักษณะวงกว้างเพราะอัตราการดูดซึมน้ำของแผ่นสูง • มีโอกาสเกิดคราบดำและเชื้อราค่อนข้างสูง • อัตราการดูดซึมน้ำที่สูง ส่งผลต่อการยัดหดตัว การโก่ง บวมของแผ่นและรอยต่อ ส่งผลต่อความแข็งแรงของโครงสร้างชายคาได้ 	<ul style="list-style-type: none"> • ไม่เกิดคราบดำที่ด้านหน้าแผ่น เพราะอัตราการดูดซึมน้ำที่ต่ำ ทำให้โอกาสที่น้ำซึมลงมาด้านหน้าแผ่นน้อยมาก • ไม่เกิดคราบดำเนื่องจากคุณสมบัติพิเศษของเนื้อวัสดุและวัสดุปิดผิวชนิดพิเศษ • เนื้อแผ่นมีอัตราการดูดซึมน้ำต่ำ ประกอบกับการติดตั้งที่ถูกต้อง ทำให้โอกาสของน้ำที่จะซึมและซึมผ่านจนถึงหน้าแผ่นน้อยลง ทำให้ฝ้าชายคาสวยงาม ควบคุมตลอดไป



ยิปซัม ทรายช่าง



www.siamgypsum.com



Facebook: GypsumTraChangTH



YouTube: ยิปซัมทรายช่าง



P038
12/65

SCG Contact Center
02 586 2222

บริษัท สยามอุตสาหกรรมยิปซัม (สระบุรี) จำกัด

เลขที่ 9 อาคารภคินันท์ ชั้น 5 ถนนรัชดาภิเษก ดินแดง กรุงเทพฯ 10400 โทร : 0 2555 0000 แฟกซ์ : 0 2555 0001-2

A product of Knauf Group

