

ยิปซัม
ตราช้าง

SoffitBloc™

แผ่นยิปซัมซอฟฟิตบล็อค ตราช้าง (ฝ้าชายคา)





แผ่นยิปซัมฝ้าชายคา ชอฟฟิงบล็อก ตราช้าง

แผ่นชอฟฟิงบล็อก ตราช้าง (ฝ้าชายคา) เป็นทางเลือกใหม่สำหรับเจ้าของบ้านที่ต้องการฝ้าชายคาจากเรียบ ไร้รอยต่อ โดดเด่นด้วยคุณสมบัติกันน้ำ ด้วยวัสดุเคลือบผิวชนิดพิเศษบริเวณด้านหลังแผ่น หมดปัญหาแผ่นดูดซึมน้ำกรดน้ำรั่วจากหลังคาและหมดกังวลเรื่องแผ่นแตก ร้าวจากการยึดหรือหดตัว อีกทั้งติดตั้งได้รวดเร็ว เพราะติดตั้งด้วยระบบยิปซัม แผ่นชอฟฟิงบล็อก ตราช้าง (ฝ้าชายคา) มีหลายรูปแบบให้เลือก ทั้งรุ่นแบบเรียบและรุ่นระบายอากาศ เพื่อความสวยงามในการออกแบบและตอบโจทย์การใช้งานที่หลากหลาย

คุณสมบัติเด่น

ทนทานต่อสภาวะอากาศภายนอก



กันน้ำ ด้วยวัสดุปิดผิวแบบพิเศษด้านหลังแผ่น ช่วยป้องกันการซึมผ่านของน้ำ อีกทั้งเนื้อแผ่นที่ลดการดูดซึมน้ำได้มากขึ้น

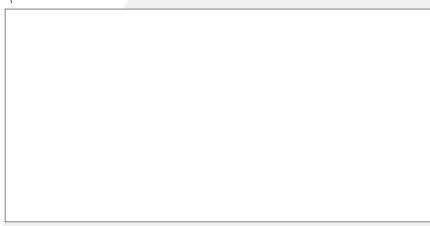


ติดตั้งง่าย รวดเร็ว ด้วยระบบฝ้าเพดานยิปซัมจากเรียบ ทำให้งานติดตั้งทำได้รวดเร็วและง่ายตาย



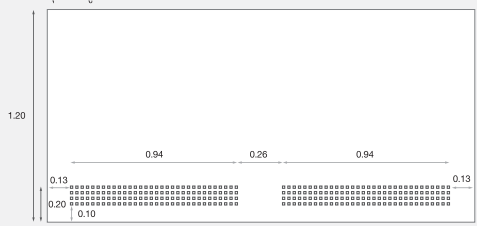
ไร้รอยต่อ ด้วยคุณสมบัติแผ่นยิปซัม ทำให้ได้ฝ้าชายคาสวยเรียบเนียน ไร้รอยต่อ

รุ่นแบบเรียบ S0

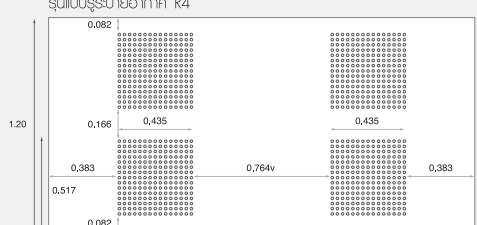


ขนาด 1200 x 2400 มม. หน้า 9 มม. ชนิดขอบลาด มี 2 รูปแบบให้เลือก คือ รุ่นแบบเรียบและรุ่นแบบระบายอากาศ โดยมีเส้นผ่านศูนย์กลางของรูระบายอากาศประมาณ 1 ซม.

รุ่นแบบระบายอากาศ S1



รุ่นแบบระบายอากาศ R4



พื้นที่ใช้งาน

ใต้ถุน ฝ้าชายคา โรงจอดรถ ฝ้าทางเดินระหว่างอาคาร



การติดตั้ง

1 เริ่มต้นด้วยการติดตั้งโครงริมโปรสลาไน้ ทรายข้าง หรือ โครงริม พลาสติก ทรายข้าง เข้าผนังและเชิงชาย โดยให้เพื่อระดับสำหรับ ฝ้าเพดานฉาบเรียบขนาด 9 มม. วัดให้ระดับโครงริมโปรสลาไน้ ทรายข้าง หรือ โครงริม พลาสติก ทรายข้าง ด้านเชิงชาย ต่ำกว่าด้าน ที่ติดกับผนัง 1 ซม. (slope 1:100)

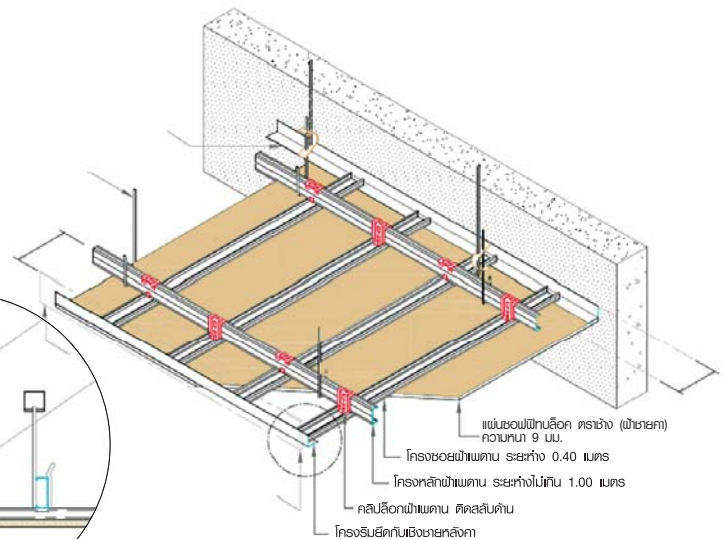
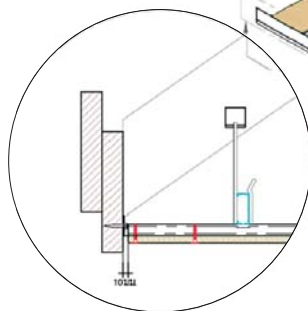
2 ติดตั้งชุดแขวนรับน้ำหนักที่จัดเตรียมไว้เข้ากับจันทันของโครง หลังคาในทุกระยะ 1.0 - 1.2 ม. ตามแนวโครงหลักและติดตั้งโครง หลักให้ห่างจากผนังและเชิงชายไม่เกิน 30 ซม. และระยะห่าง ระหว่างโครงหลักต่อๆกันไม่เกิน 1 ม.

3 ติดตั้งโครงโปรสลาไน้ ทรายข้าง หรือ พลาสติก ทรายข้าง เป็น โครงชอยเข้ากับโครงหลักโดยให้ระยะห่างของโครงชอยเท่ากับ 40 ซม. ในทิศทางตั้งฉากกับโครงหลักด้วย คลิปล็อกโครงโปร ทรายข้าง หรือ คลิปล็อกโครงพลาสติก ทรายข้าง สลับซ้ายขวาของ โครงหลัก

4 ติดตั้งแผ่นชอฟฟิทบล็อค ทรายข้าง (ฝ้าชายคา) ความหนา 9 มม. โดยเว้นร่องด้านที่ติดเชิงชายเป็นระยะ 10 มม. ติดตั้งให้ด้านยาว ของแผ่นยึดชิดตั้งฉากกับโครงชอยด้วยสกรูยิมแผ่นยึดชิดยาว 25 มม. แนวนียดสกรูห่างจากขอบแผ่น 10-16 มม. การเว้น ระยะห่างของสกรูแต่ละตัวเท่ากับ 20 ซม. ที่หัวแผ่นท้ายแผ่น และระยะห่างของสกรูที่กลางแผ่นเท่ากับ 30 ซม. เก็บงานให้ เรียบร้อยด้วยการฉาบปิดรอยต่อแผ่นและรอยหัวสกรูด้วยปูน อีซีพลาส120 ทรายข้าง (ฉาบรอยต่อ) 3 ครั้ง ตามขั้นตอน มาตรฐานของยึดชิด ทรายข้าง

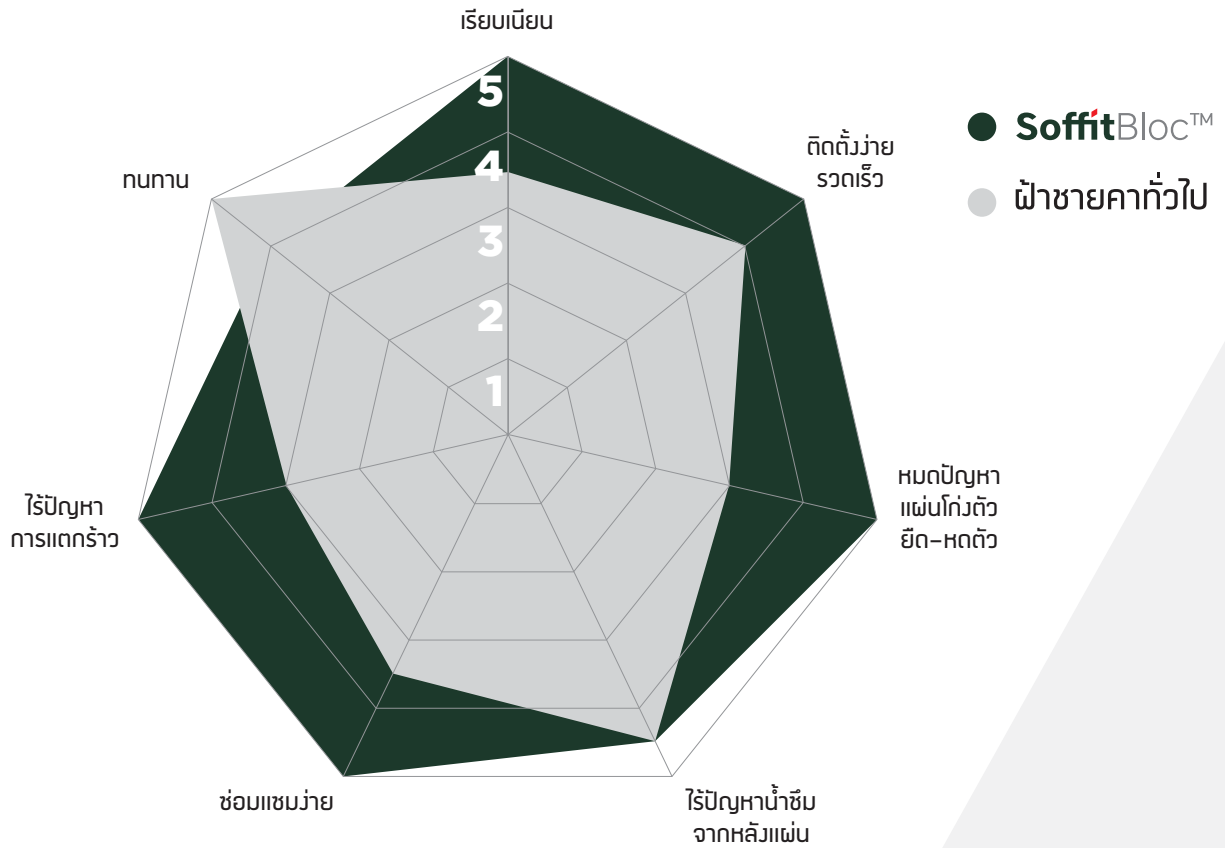
ข้อแนะนำการติดตั้ง

- 1) ควรติดตั้งแผ่นฝ้าชายคา ชอฟฟิทบล็อค ทรายข้าง ให้ได้ความลาดเอียง 1:100 เพื่อป้องกันน้ำขัง บริเวณฝ้าชายคา ในกรณีหลังคารั่ว
- 2) ควรกรีดหรือตัดแผ่นฝ้าชายคา ชอฟฟิทบล็อค ทรายข้าง จากด้านหลังแผ่น
- 3) ควรติดตั้งให้ขอบแผ่นที่ไม่มีการตัดอยู่ฝั่ง เชิงชายและส่วนขอบแผ่นที่มีการตัดอยู่ติด กับผนังอาคาร



เปรียบเทียบคุณสมบัติ

ระหว่างฝ้าชายคาทั่วไปกับแผ่นซอฟฟิตบล็อค トラ้าง (ฝ้าชายคา)



ลักษณะด้านหลังแผ่น



ฝ้าชายคาทั่วไป

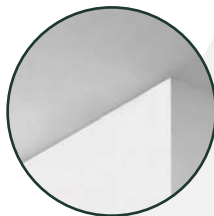


SoffitBloc™

ลักษณะรอยต่อแผ่น



ฝ้าชายคาทั่วไป



SoffitBloc™

รายละเอียดประกอบแบบ (SPECIFICATION)

ใช้ แผ่นซอฟฟิตบล็อค トラ้าง (ฝ้าชายคา) (SoffitBloc™) รุ่นแบบเรียบ ขนาด 1200X2400x9 มม. หรือ รุ่นแบบรูระบายอากาศ ขนาด 1200X2400x9 มม. ผลิตได้คุณสมบัติตามมาตรฐาน ASTM C1396 ติดตั้งร่วมกับโครงคร่าวฝ้าโปรสลายน์ トラ้าง ผลิตและได้คุณสมบัติตาม มาตรฐาน มอก. 863-2532 พร้อมอุปกรณ์ยึดแขวนและชุดปรับระดับต่างๆ ซึ่งมีความแข็งแรงเพียงพอในการรับน้ำหนักฝ้าเพดาน ตามมาตรฐานผู้ผลิต โดยบริษัท สยามอุตสาหกรรมยิปซัม (สระบุรี) จำกัด



ชมรายละเอียดเพิ่มเติมของ แผ่นซอฟฟิตบล็อค トラ้าง (ฝ้าชายคา) ได้ที่นี่



ยิปซัม トラ้าง

บริษัท สยามอุตสาหกรรมยิปซัม (สระบุรี) จำกัด

เลขที่ 9 อาคารคันทัน ชั้น 5 ถนนรัชดาภิเษก ดินแดง กรุงเทพฯ 10400 โทร : 0 2555 0000 แฟกซ์ : 0 2555 0001-2



www.siamgypsum.com



GypsumTraChangTH



ยิปซัมตราช้าง



P075
01/66

SCG Contact Center
02 586 2222

สอบถามได้เลยนะคะ