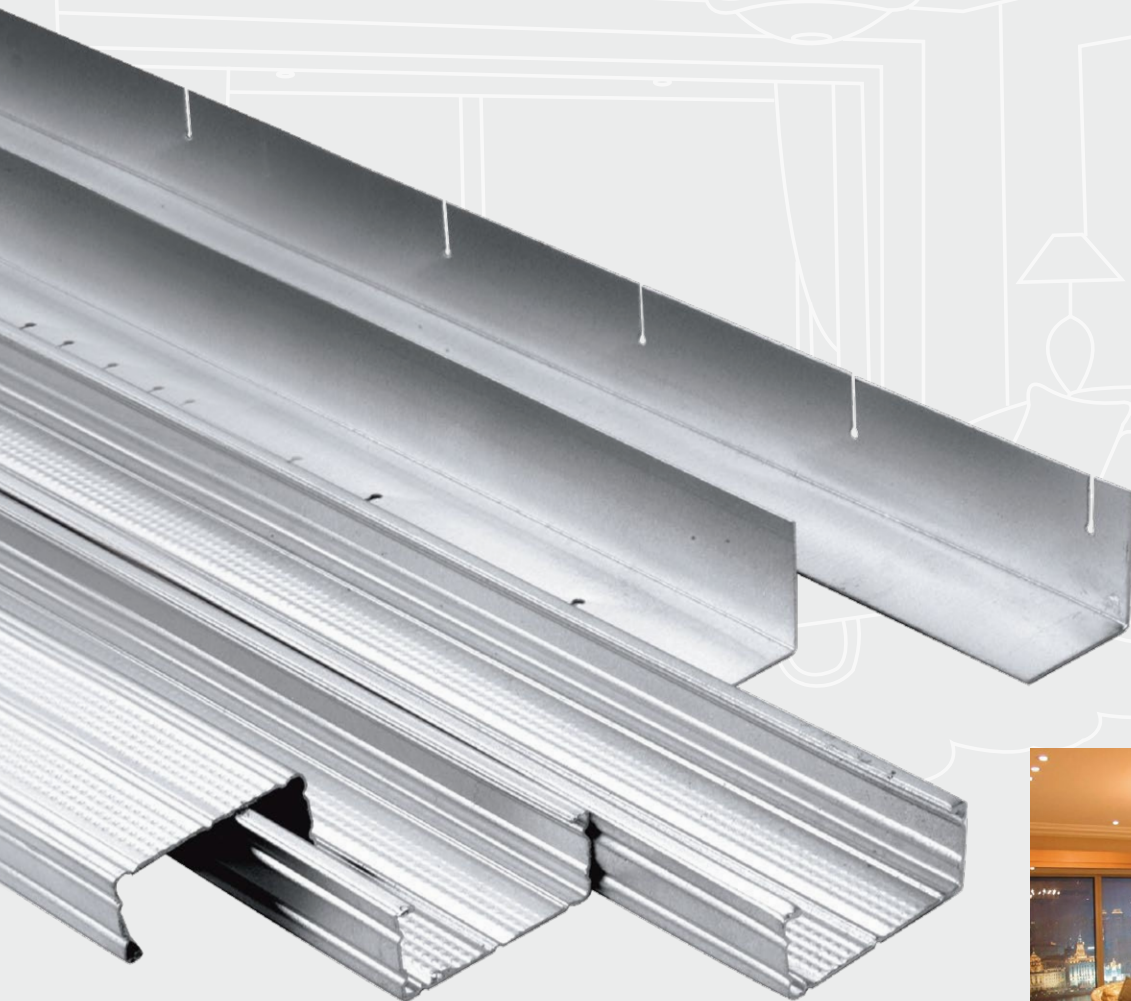


elephant  
Gypsum Metalprofile



# โครงคร่าวโลหะฝ้าเพดานฉาบเรียบ โปร-ไลน์ ProLine Drywall Ceiling Metalprofile ตราช้าง

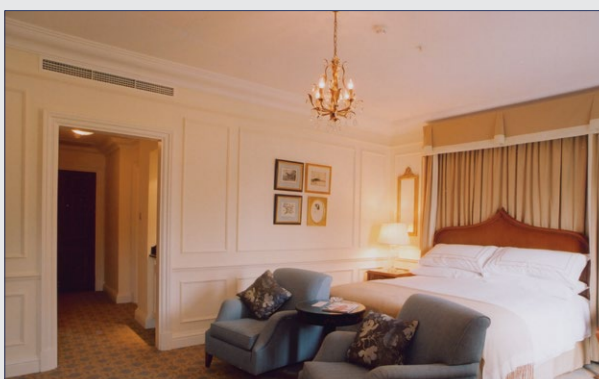
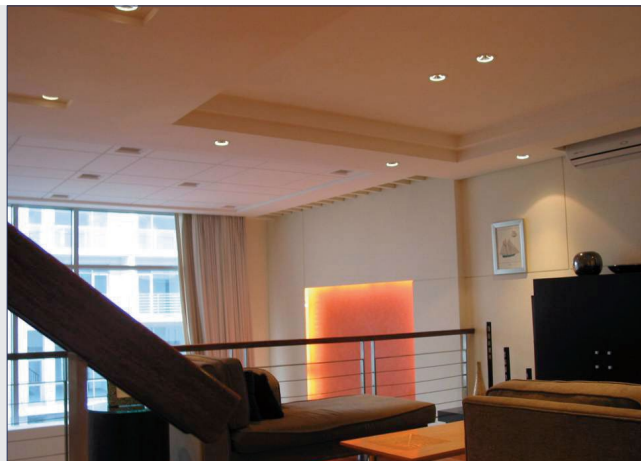


ได้รับมาตรฐาน มอก. 863-2532

The Siam Gypsum Industry (Saraburi) Co.,Ltd.  
A member of USG Boral Building Products



ยิปซัม  
ตราช้าง



โครงข่ายโลหะไฟฟ้าพาดานเรียบ โปร-ไลน์ ตราช้าง  
นวัตกรรมโครงข่ายไฟฟ้าพาดานยุคใหม่จาก ตราช้าง  
เพื่อจัดปัญหา

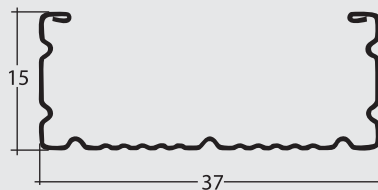
- ระดับไฟฟ้าไม่เรียบ
- ไฟฟ้าไม่แข็งแรง เสี่ยงต่อการเกิดอุบัติเหตุ
- ความไม่สวยงาม หรือไม่แข็งแรง เมื่อต้องการไฟฟ้าในรูปแบบใหม่ๆ เช่น ไฟต่างระดับ
- เมื่อติดตั้งอุปกรณ์อื่นๆ บนไฟฟ้าแล้ว หลวม ร่วงหล่น ยึดไม่อยู่ หรือไฟฟ้าอ่อน
- ไม่มั่นใจในฝีมือการติดตั้งว่าจะแข็งแรง ทนทาน ปลอดภัย และสวยงามหรือไม่
- เหมาะสำหรับการใช้งานร่วมกับแผ่นยิปซัมทั้งแบบขอบลาด 2 ด้าน และแบบขอบลาด 4 ด้าน ตราช้างนำ (Signa)

### ลักษณะการใช้งาน

- เป็นโครงข่ายคุณภาพสูงของไฟฟ้าพาดานยิปซัมเรียบ ภายในอาคาร
- ใช้ร่วมกับอุปกรณ์ วอล-ไลน์นิง แบริกเก็ต (Wall Lining Bracket) เพื่อเป็นโครงข่าย สำหรับการทำพิวผนังยิปซัมเรียบ

### ขนาดและน้ำหนัก

หนา	0.52 มม. (เบอร์ 24)
หน้าตัด	15 x 37 มม.
ยาว	4 ม./ เส้น
น้ำหนัก	1.2 กก./ เส้น



### คุณสมบัติพิเศษ

- แข็งแรง ปลอดภัย
- ได้มาตรฐานอุตสาหกรรม
- มั่นใจยิ่งขึ้นกับการติดตั้ง
- รองรับกับรูปแบบการออกแบบไฟฟ้าพาดานยุคใหม่
- น้ำหนักเบา
- ทนทาน
- ปลอดภัยจากแมลง

ผลิตจากเหล็กรีดเย็นคุณภาพสูง ความหนาเต็มขนาด 0.52 มม. ผ่านการออกแบบทดสอบ และใช้เทคนิคการผลิตขั้นสูง ช่วยเพิ่มความแข็งแรงให้กับทั้งระบบ อุปกรณ์ประกอบทุกชิ้น ได้รับการออกแบบและทดสอบ โดยคำนึงถึงความมั่นคงปลอดภัยเป็นหลัก สบรีงล๊อค ตราช้าง ผลิตจากสเตนเลสชั้นคุณภาพพิเศษที่แข็งแรง มีการดัดตัวที่ดี และปลอดภัยจากการพุกร่อน อุปกรณ์ประกอบทุกชิ้นเลือกใช้วัสดุคุณภาพสูงกว่าในท้องตลาดเป็นระบบติดตั้งแนวคิดใหม่เพิ่มความมั่นใจในความแข็งแรง น้ำหนักเต็มตามที่ระบุพิสูจน์ได้ง่ายด้วยการชั่ง

มอก. 863-2532

ถูกออกแบบให้ง่ายต่อการตรวจสอบความถูกต้องภายหลังการติดตั้ง สามารถติดตั้งได้ง่าย และรวดเร็วกว่าระบบเดิม พร้อมเพิ่มความมั่นใจว่าทุกชิ้นส่วนถูกทำอย่างแม่นยำและถูกเลือกไว้อย่างแน่นอนหนา ผลิตด้วยกรรมวิธีที่ทันสมัย มีความเที่ยงตรงสูง และไม่ต้องใช้เครื่องมือพิเศษช่วยในการติดตั้ง

ด้วยนวัตกรรมทางด้านอุปกรณ์ยึดและอุปกรณ์ประกอบใหม่ ทำให้สามารถออกแบบและติดตั้งไฟฟ้าพาดานได้หลากหลายรูปแบบ รวมทั้งสามารถติดตั้งอุปกรณ์อื่นๆ เข้ากับไฟฟ้าพาดานได้ง่ายขึ้น โดยที่ยังคงความสวยงาม และแข็งแรงได้ตามมาตรฐาน

เบาว่าโครงข่ายไม้ และไม่มีการบิดงอ

ด้วยเหล็กชุบสังกะสีระบบ Hot Dip Galvanized Steel มาตรฐานสูง JIS G3302 มีความหนา ของชั้นสังกะสี 220 ก./ตร.ม. เหมาะกับสภาพอากาศความชื้นสูงในเมืองไทย ลดปัญหาสนิม

ไม่เป็นอาหารของปลวก และแมลงอื่นๆ



# โครงข่ายโลหะไฟฟ้าเพดานฉาบเรียบ โปร-ไลน์ ตราช้าง

## ProLine

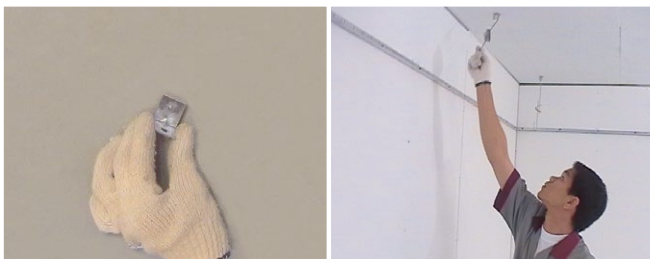
### ขั้นตอนการติดตั้ง



1 กำหนดระดับฝ้ารอบห้อง แล้วติดตั้งโครงรับโปร ตามระดับ



2 ประกอบชุดปรับระดับก่อนล่างกับลวดแขวนก่อนบนที่เหมาะสมกับระยะเหนือฝ้า และปรับให้ทุกตัวยาวเท่ากัน ก่อนนำขึ้นไปแขวน **ข้อควรระวัง** เพื่อความปลอดภัยควรเลือกใช้ข้อล๊อคโครงและลวดแขวนก่อนบนที่มีเส้นผ่าศูนย์กลาง 4 มม. **เท่ากัน** ของตราช้าง



3 ยึดปลายลวดแขวนไว้กับท้องพื้นคอนกรีต หรือโครงสร้างหลักของอาคารด้วยพุกเหล็กและจากยึดท้องพื้นให้แน่นเป็นตาราง 1.00 x 1.20 ม. หรือ 1.20 x 1.20 ม.



4 ล็อกโครงโปร ซิลาไนน์ แนวตั้งเข้ากับขอบของชุดปรับระดับที่หันสลับด้านกัน เมื่อต้องต่อโครง ให้ใช้ตัวต่อพิเศษ หรือ ตัวต่อแบบ เอช โดยไม่ใหรรอยต่อของโครงแถวติดกันอยู่ตรงกัน แล้วปรับระดับให้ถูกต้องอย่างละเอียดอีกครั้ง (โดยที่โครงหลักตัวแรกสุดอยู่ห่างจากผนังไม่เกิน 15 ซม.)



5 ล็อกโครงโปร ซิลาไนน์ แนวนอนเข้าด้านล่างโครงแนวตั้งด้วยคลิปล็อกโปร ให้โครงนอนแต่ละแถวห่างกัน 40 ซม. แล้วเช็คระดับอีกครั้งด้วยเอ็น และระดับน้ำหรือเลเซอร์ (โดยที่คลิปล็อกควรหันสลับด้านกัน)



6 ติดแผ่นยิปซัมตราช้าง ขอบลาด เข้ากับโครงแนวนอน ด้วยสกรูยิปซัม ขนาด 25 มม. โดยสกรูทุกกระยะ: 20 ซม. ที่บริเวณขอบแผ่น และ 30 ซม. ที่บริเวณกลางแผ่น

7 ฉาบรอยต่อของแผ่นทุกด้าน 3 เที่ยว ตามมาตรฐานของตราช้าง ด้วยปูนฉาบรอยต่อ ตราช้าง อีซี พลาส 120 (Easy Plas120) และพาดเบ ตราช้าง




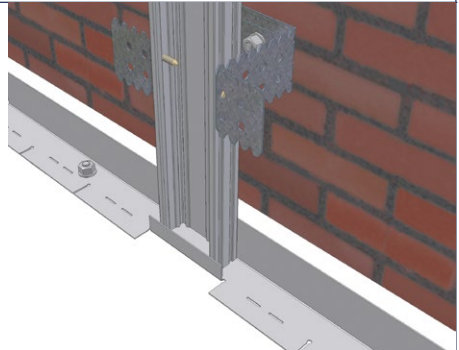


# โครงคร่าวโลหะไฟฟ้าเพดานฉาบเรียบ โปร-ไลน์ ตราช่าง

## ProLine

### ความหลากหลายในการใช้งาน

อุปกรณ์ประกอบระบบโปร ซีลายนี้น ำานการออกแบบโดยผู้เชี่ยวชาญเพื่อให้สามารถประยุกต์ใช้งานได้กับการทำงานจริง เพื่อการรับน้ำหนักอย่างปลอดภัยมากขึ้น ช่องเปิด (ZerveBOARD) หลอดไฟ โคมไฟ การติดตั้งพาระดับ การติดตั้งเข้ากับตงไม้และการใช้ร่วมกับระบบ Wall Lining ดังนี้

อุปกรณ์ประกอบระบบ	รายละเอียด
<b>1. ตัวต่อโครงนอนแนวขวาง</b> <b>Pro Cross Clip</b> 	<p>สามารถใช้ร่วมกับโครงนอนแนวขวางต่อเข้ากับโครงคร่าวโปรไลน์ตัวล่างในแนวตั้งฉาก เพื่อเพิ่มแนวโครงบนไฟฟ้าเพดาน ในบริเวณที่ต้องการ ติดหลอดไฟ โคมไฟ หรือช่องเปิด (ZerveBOARD) ได้โดยตัวต่อจะช่วยให้การถ่ายน้ำหนักมีการรองรับอย่างปลอดภัยมากขึ้น</p> 
<b>2. ตัวต่อโครงโปร</b> <b>Pro Smart Connector</b> 	<p>นอกจากใช้เป็นตัวต่อโครงโปร ซีลายนี้น ในแนวตรงแล้ว สามารถใช้ตัวต่อโครงโปรเป็นตัวต่อในการพับฉากและการขึ้นรูปโครงพาระดับได้ ทั้งกับโครงหลักและโครงนอน โดยการตัดปีกของตัวต่อ ในบริเวณที่มีการเจาะช่องไว้ก่อน (Pre Punched) ออก แล้วจึงตัดพับตัวต่อโครงให้ได้ฉาก ประกอบเข้ากับโครงคร่าวและยิงสลักยึดโครงคร่าว ตราช่าง เพื่อความแข็งแรง</p> 
<b>3. คลิปล็อกโปร</b> <b>Pro Connect Clip</b> 	<p>ในกรณีการติดตั้งโครงโปร ซีลายนี้น เข้ากับตงไม้แบบชิ้นเดียว สามารถใช้คลิปล็อกโปรช่วยในการติดตั้งได้ โดยการยิงสลักตัวแรกบนรูของร่องของคลิปล็อกเข้ากับตงไม้ และเมื่อปรับระดับได้แล้ว จึงยิงสลักอีกตัวเพื่อความแน่นหนา</p> 
<b>4. โครงริมโปร</b> <b>Pro Wall Angle</b> 	<p>โครงริมโปรมีการออกแบบให้มีช่องเจาะ Slot ทุกระยะ 5 ซม. เพื่อให้สามารถพับล็อกเข้ากับโครงคร่าวโปร ซีลายนี้น ได้โดยการกดพับโครงริมล็อกกับโครงโปร ซีลายนี้น เมื่อใช้ติดตั้งร่วมกับระบบผนัง Wall Lining</p> 



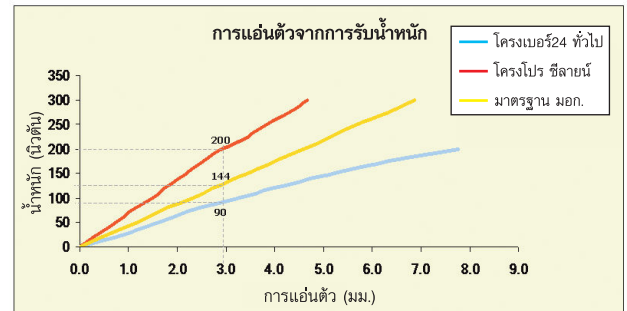
# โครงข่ายโลหะไฟฟ้าพาดานเรียบ โปร-ไลน์ ตราช่าง

## ProLine

### มั่นใจในความปลอดภัย

นอกเหนือจากการออกแบบและผลิตให้การรับน้ำหนักและความหนาเหล็ก ได้ตามมาตรฐาน มอก. 863-2532 แล้วโครงข่ายโปรไลน์ ยังได้เพิ่มความมั่นใจด้วย

- เทคนิคการผลิตโครงข่ายที่เหนือมาตรฐานทั่วไป เพื่อเพิ่มความแข็งแรงให้กับโครงข่าย Safety Factor ไม่ต่ำกว่า 5 โดยเทียบจากน้ำหนักไฟฟ้าพาดาน
- อุปกรณ์ประกอบทุกชิ้นล้วนใช้วัสดุที่เหนือกว่ามาตรฐานในท้องตลาด
- การออกแบบอุปกรณ์ประกอบอย่างประณีตเพื่อให้ผู้ใช้งานมั่นใจได้มากยิ่งขึ้น ในความปลอดภัยหลังการติดตั้ง ลดโอกาสที่จะติดตั้งผิดพลาดจากมาตรฐาน
- ออกแบบให้สามารถตรวจสอบความถูกต้องของระบบได้ง่าย ภายหลังการติดตั้ง
- ปลอดภัย ด้วยชั้นเคลือบสังกะสีหนาไม่ต่ำกว่า 220 ก./ตร.ม. ซึ่งมากกว่า โครงข่ายโดยทั่วไปถึง 80% ลดการเสี่ยงต่อการพุกร่อนของโครงข่ายจากการทำให้อายุการใช้งานสั้น และไม่สวยงามแล้ว ยังเป็นอันตรายต่อความมั่นคงของฟ้าด้วย โดยเฉพาะอย่างยิ่งหากโครงข่ายพุกร่อน เราไม่สามารถมองเห็นได้จึงไม่อาจที่จะเปลี่ยนแปลงแก้ไขก่อนเกิดอันตราย



### การเปรียบเทียบระหว่างโครงข่ายโปร ชีลายน กับโครงข่าย#24 ทั่วไป

	ก่อนการทดสอบ	หลังการทดสอบ
โครงข่ายโปร ชีลายน		
โครงข่าย#24 ทั่วไป		

### มั่นใจได้ภายใต้ฟ้าพาดานของท่าน กับการป้องกันสนิมที่เหนือกว่า

ภาพการทดสอบการป้องกันสนิมของโครงข่าย โดยเป็นภาพก่อนและหลังการทดสอบการพุกร่อน (Salt Spray Test\* by ASTM B117-97) ที่ระยะเวลา 300 ชั่วโมง โดยเปรียบเทียบระหว่างโครงข่ายโปร ชีลายน กับโครงข่ายเบอร์ 24 ทั่วไป

\* Salt Spray Test เป็นการเร่งปฏิกิริยาให้เกิดสนิมเร็วกว่าปกติ 100 - 120 เท่า ของสภาพอากาศริมชายทะเล (Exterior : Non Polluted Coastal Area)

### สปริงลีดตราช่าง

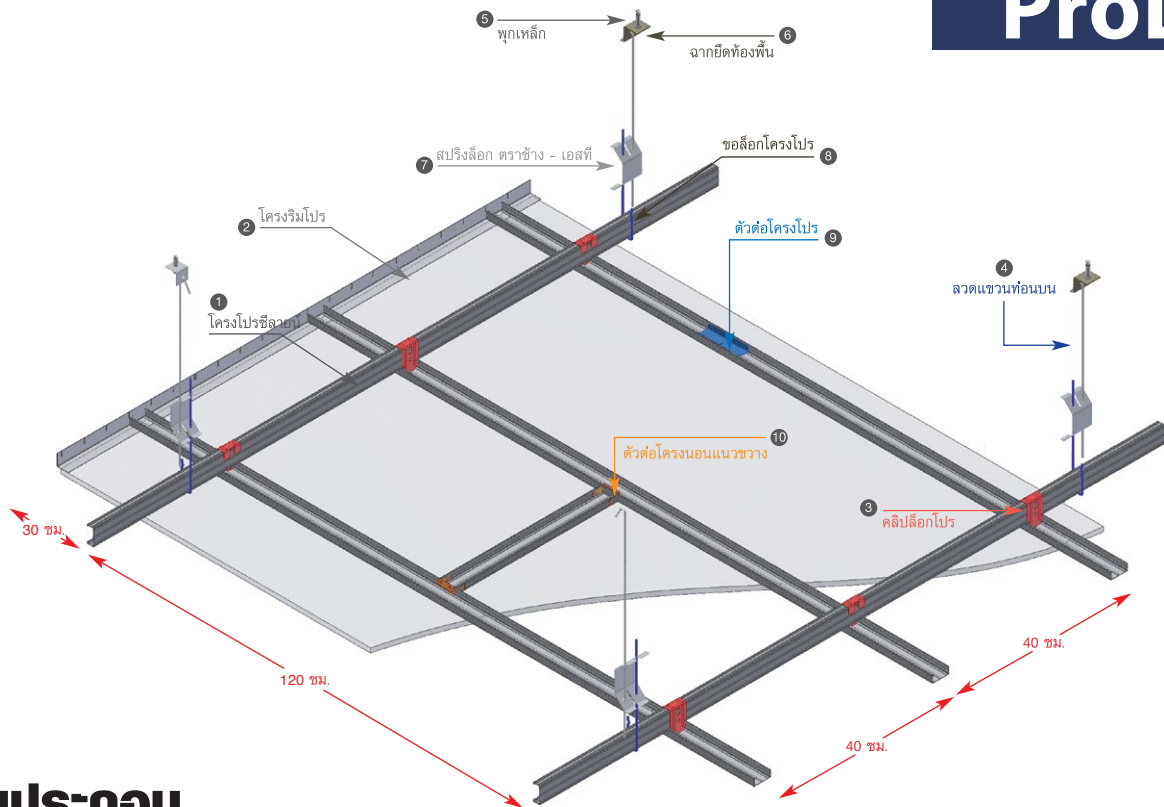
ปลอดภัย	<ul style="list-style-type: none"> <li>• สปริงลีด ตราช่าง - เอสที ผลิตจากเหล็กสเตนเลสคุณภาพสูง ปลอดภัยจากการพุกร่อน โดยผ่านการทดสอบการพุกร่อน (Salt Spray Test* by ASTM B117-97) เปรียบเทียบ กับสปริงทั่วไป ที่อย่างน้อย 300 ชั่วโมง โดยไม่เกิดสนิม</li> </ul>		
แข็งแรง	<ul style="list-style-type: none"> <li>• ผ่านการออกแบบ ให้สปริงกดเข้าไปในเนื้อลวด เพื่อช่วยเพิ่มความแข็งแรงในการรับกำลังโดยมีประกอบเป็นชุดแล้ว รับแรงดึงได้ไม่ต่ำกว่า 120 กก. (Safety Factor = 4 เท่าของน้ำหนักไฟฟ้าพาดาน)</li> </ul>	สปริงลีดตราช่าง - เอสที	สปริงทั่วไป
ได้มาตรฐาน	<ul style="list-style-type: none"> <li>• สปริงลีด ตราช่าง - เอสที ผ่านการทดสอบความแข็งแรงของวัสดุ โดยการทดสอบการกดซ้ำที่ 1,000 ครั้ง โดยไม่เกิดการเสียรูปของสปริง</li> </ul>		

จากการส่งตัวอย่างไปทดสอบยัง Technical Development Center ประเทศฝรั่งเศส พบว่าโครงข่ายในท้องตลาดที่ผลิตจากเหล็กเกรดสองที่มีคุณภาพไม่สม่ำเสมอหรือต่ำกว่ามาตรฐานนั้น จำนวนของสกรูที่สามารถยึดแน่นเข้ากับโครงข่ายได้ต่ำกว่า 50% กล่าวคือ มีสกรูที่ยึดกับโครงข่ายได้ เพียง 4 ตัว จากการยิง 10 ตัว ที่เหลือสามารถไขน็อตออกได้ ซึ่งจะเป็นอันตรายถึงขั้นพังทลายลงมาได้

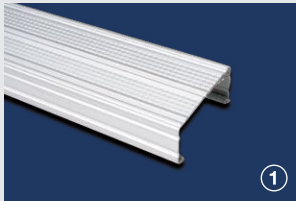


# โครงคร่าวโลหะฟ้าเพดานฉาบเรียบ โปร-ไลน์ トラ้าง

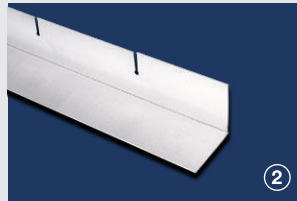
## ProLine



## ส่วนประกอบ



**โครงโปร ซีลายน์**  
**Pro C-Line**  
15 x 37 x 0.52 มม. ยาว 4 ม.



**โครงริมโปร**  
**Pro Wall Angle**  
25 x 24 x 0.52 มม. ยาว 2.4 ม.



**คลิปล็อกโปร**  
**Pro Connect Clip**  
หนา 0.8 มม.



**ลวดแขวนท่อนบน\***  
**Hanger Wire**  
Ø 4 มม. ยาว 0.6 ม., 1.1 ม., 2.1 ม.



**พุกเหล็ก**  
**Expansion Bolt**  
Ø ภายใน 4 มม. Ø ภายนอก 6 มม.



**ฉากยึดท้องพื้น**  
**Bolt Angle**

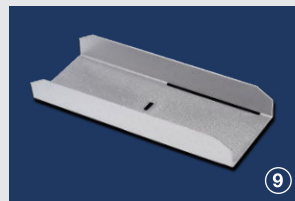
### ชุดแขวนปรับระดับท่อนล่าง **Adjustable Hanger Set-Lower Part** ยาว 200 มม.



**สปริงล็อก トラ้าง - เอสที\***  
**Elephant Fix Spring - ST**  
หนา 0.6 มม.



**ขอล็อกโครงโปร**  
**Pro Hook Wire**  
Ø 4 มม.



**ตัวต่อโครงโปร**  
**Pro Smart Connector**  
หนา 0.50 มม.



**ตัวต่อโครงนอนแนวขวาง**  
**Pro Cross Clip**  
หนา 0.50 มม.

\* รอรับสิทธิบัตรรวมกันเป็นชุด (PATENT PENDING)





# โครงข่ายโลหะฟ้าเพดานฉาบเรียบ โปร-ไลน์ ตราช้าง

## ProLine



### รายละเอียดประกอบแบบ (SPECIFICATION)

#### ระบบฟ้าเพดานยิปซัมฉาบเรียบ ตราช้าง

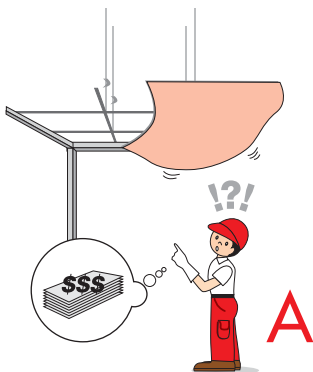
ใช้แผ่นยิปซัม ตราช้าง มาตรฐาน (Standard) สำหรับพื้นที่ภายในอาคารทั่วไป แผ่นยิปซัมป้องกันความร้อน ฮีทบล็อก (HeatBloc) สำหรับฟ้าชั้นบนสุดใต้หลังคา แผ่นยิปซัมกันชื้น มอยส์บล็อก (MoistBloc) สำหรับฟ้าห้องน้ำ หรือ ห้องครัว ที่ได้คุณสมบัติตามมาตรฐาน มอก. 219-2524, ASTM C 1396, BS 1230 ขอบลาดความหนา 9 มม. ขนาด 1200 x 2400 มม.

ใช้โครงข่ายฟ้าเพดานฉาบเรียบ ชุดสังกะสี โปร-ไลน์ ตราช้าง ขนาดหน้าตัด 37x15 มม. ความหนาเหล็ก 0.52 มม. (เบอร์ 24) ยาวเส้นละ 4 เมตร พลิตเลสได้ คุณสมบัติตามมาตรฐาน มอก. 863-2532 และ JIS G 3302-1987 พร้อมอุปกรณ์ยึดแขวนและชุดปรับระดับต่างๆ ซึ่งมีความแข็งแรงเพียงพอในการรับน้ำหนักฟ้าเพดานตามมาตรฐานพหุพลิต

โดย บริษัท สยามอุตสาหกรรมยิปซัม (สระบุรี) จำกัด

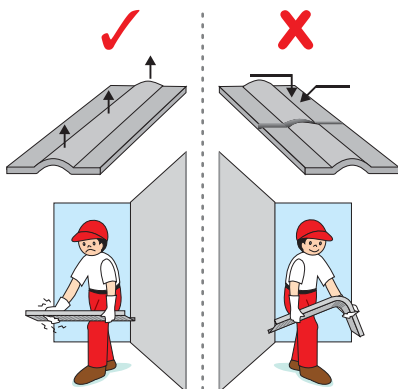
### ถาม-ตอบ

#### Q การลดความหนาของโครงข่ายก่อให้เกิดผลอย่างไร ต่อฟ้าเพดาน



โครงที่หนาน้อยลงย่อมมีน้ำหนักเบาลง และประหยัดต้นทุน อย่างไรก็ตาม โครงข่ายฟ้าฉาบเรียบในประเทศไทยได้ถูกลดทั้งขนาดและความหนาจนหลายรุ่นที่ขายกันอยู่ในท้องตลาดนั้นต่ำกว่ามาตรฐานความปลอดภัยแล้ว หลายกรณีที่เราจะสังเกตเห็นว่าฟ้าเพดานฉาบเรียบทั่วไปเสียรูปไม่เรียบ ย้วย ขอบไม่ตรง ซึ่งส่วนใหญ่นั้นก็เป็นเพราะโครงและอุปกรณ์ยึดแขวนบางเกินไป นอกจากความไม่สวยงาม แล้วยังอาจก่อให้เกิดอันตรายอย่างยิ่ง เนื่องจากฟ้าเพดานเป็นสิ่งก่อสร้างที่หนัก และอยู่เหนือผู้ใช้อาคาร หากเกิดพังทลายจะเป็นอันตรายร้ายแรงต่อคนในอาคารนั้น และลักษณะการพังทลายของฟ้าเพดานนั้นมักเกิดแบบฉับพลันโดยไม่มีการเตือนล่วงหน้าและไม่มีเวลาพอสำหรับการหนี ดังนั้นจึงจำเป็นต้องอย่างยิ่งที่จะต้องเลือกความหนาของโครงข่ายให้ตรงกับน้ำหนักปลอดภัยของฟ้าเพดาน รวมทั้งอุปกรณ์ต่างๆ ที่อยู่บนฟ้าเพดานนั้นๆ

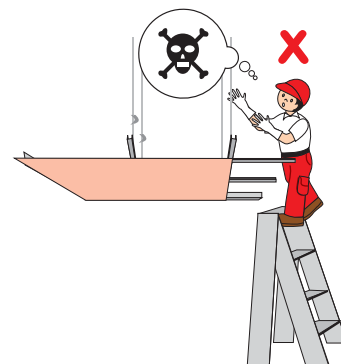
#### Q รอยบุบบนโครงข่ายทำให้โครงแข็งแรงขึ้นจริงหรือ



A

รอยบุบบนโครงที่ออกแบบได้ถูกต้อง สามารถเพิ่มความต้านทานต่อแรงดัดในทิศทางตั้งฉากกับแนวรอยบุบ ทั้งนี้รอยบุบนั้นจะต้องมีความต่อเนื่องหรืออยู่ในทิศทางที่เหมาะสมด้วยจึงจะก่อให้เกิดประโยชน์

#### Q โครงข่ายฟ้าเพดานฉาบเรียบ ต้องหนาเท่าไร จึงสามารถรับน้ำหนักคนได้



A

หากต้องมีการขึ้นไปทำงานบนฟ้าเพดาน จำเป็นต้องออกแบบโครงสร้างเฉพาะสำหรับน้ำหนักได้ การรับน้ำหนักคนได้ ไม่ได้ขึ้นกับความหนาของเหล็กเพียงอย่างเดียว ขนาดหน้าตัดของโครงรวมทั้งอุปกรณ์แขวนทั้งหมด จำเป็นต้องเปลี่ยนด้วย

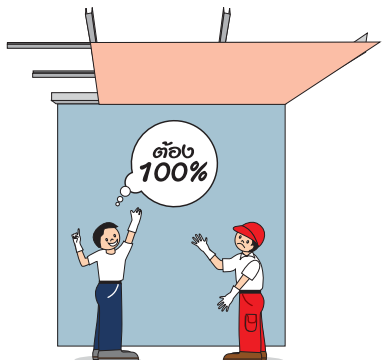


# โครงคร่าวโลหะฝ้าเพดานฉาบเรียบ โปร-лайн トラ้าง

# ProLine

Q

ปัจจัยอะไรบ้างที่สำคัญต่อความปลอดภัยในการรับน้ำหนักของฝ้าเพดาน

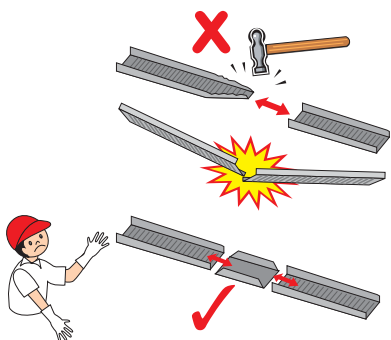


A

- โครงและอุปกรณ์ยึดที่ได้มาตรฐาน ผ่านการทดสอบจากสถาบันที่เชื่อถือได้
- ความหนาของโครงและอุปกรณ์
- ความหนาของชั้นสังกะสีที่เคลือบโครงคร่าว
- ระยะการติดตั้งชุดแขวนระยะห่างโครง ตามมาตรฐานผู้ผลิตที่ได้ออกแบบและทดสอบแล้ว
- ระยะห่างของสกรูยึดแผ่น
- จำนวนสกรูที่ยึดแผ่นเข้ากับโครงได้จริงโดยไม่หลวม
- น้ำหนักฝ้าเพดานและอุปกรณ์ที่ติดตั้งเข้ากับฝ้าเพดาน
- การยึดอุปกรณ์ที่ติดตั้งเพิ่มบนฝ้าเพดานตามมาตรฐานผู้ผลิต

Q

การต่อโครงโดยการบิดปลายแล้วเสียบเข้ากับอีกเส้น โดยตรงแล้วยังริ้วท เป็นวิธีที่ถูกต้องหรือไม่

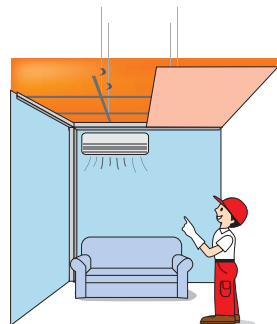


A

เป็นวิธีที่ผิดและก่อให้เกิดอันตรายได้ เนื่องจากอาจเป็นจุดอ่อนของการรับน้ำหนักของฝ้าเพดานทั้งระบบ เนื่องจากไม่สามารถควบคุมมาตรฐานของวิธีการดังกล่าวได้ อีกทั้งยังริ้วทก็สามารถรับแรงได้ ทั้งยังก่อให้เกิดความเสียหายของระดับฝ้าเพดาน

Q

ทำไมจึงต้องกลั้วสีใน เมื่อโครงคร่าวอยู่ภายในอาคาร



A

มีโอกาสที่ความชื้นเหนือฝ้าเพดานจะสูงได้ง่าย เนื่องจากอุณหภูมิที่สูงกว่าอุณหภูมิห้อง และยังถ้าหากมีท่อน้ำร้อน เครื่องดูดควัน ฝักบัว หรือมีการรั่วของท่อน้ำหรือท่อระบายน้ำจะยิ่งทำให้เกิดความชื้นสูงซึ่งทำให้โครงเป็นสนิมได้ง่ายหากไม่มีการป้องกันสนิมที่ได้มาตรฐานเพียงพอ

ผลิตภัณฑ์โครงคร่าวโลหะฝ้าเพดานฉาบเรียบ คุณภาพตราช้าง		ผลิตภัณฑ์โครงคร่าวโลหะฝ้าเพดาน คุณภาพตราช้าง	
 <b>PlusLine</b>	<b>โครงคร่าวโลหะฝ้าเพดานฉาบเรียบ พลัส-ไลน์ トラ้าง</b> แข็งแรง มั่นใจในความปลอดภัย ได้มาตรฐาน ในราคาประหยัด ด้วยเหล็กคุณภาพสูง หนา 0.4 มม. (เบอร์ 26) ปลดตัวยาก ถึง 3 เท่า กับสกรูที่หนา ติดตั้งง่าย ด้วยลูกประกอบกระดุมเพิ่มพื้นที่โครงทุก 10 ซม.	 <b>ProLine Max</b>	<b>ระบบโครงคร่าวโลหะฝ้าเพดานฉาบเรียบ โปร-ไลน์-แมกซ์ トラ้าง</b> ผลิตจากเหล็กคุณภาพสูง โครงคร่าวหลักรับน้ำหนักได้มากถึง 100 กก. ต่อจุด รองรับระบบขนาดใหญ่ภายในอาคาร ด้วยระยะแขวนสูงสุดถึง 3 เมตร
			<b>ระบบโครงคร่าวโลหะฝ้าเพดาน โปร-วอลล์ トラ้าง</b> โครงคร่าวสำหรับฝ้าเพดานยิปซัม ภายในบ้านและอาคาร แข็งแรง ด้วยเหล็กคุณภาพสูง (เบอร์ 24) หนา 0.3 มม. ไม่เป็นสนิม
		 <b>ProWall</b>	<b>ระบบโครงคร่าวโลหะฝ้าเพดาน พลัส-วอลล์ トラ้าง</b> โครงคร่าวสำหรับฝ้าเพดานยิปซัม ภายในบ้านและอาคาร รุ่นประหยัด (เบอร์ 26) แข็งแรงด้วยเหล็กคุณภาพสูง หนา 0.3 มม. ไม่เป็นสนิม
			 <b>PlusWall</b>

## นโยบายของสยามยิปซัม

- เราสัญญาว่าจะพัฒนาข้อเสนอให้เหมาะสมกับลูกค้าแต่ละกลุ่มในตลาดเพื่อตอบสนองความต้องการของลูกค้า
- เราสัญญาว่าจะมีความสม่ำเสมอในการผลิตและส่งมอบ ผลิตภัณฑ์ ระบบ และบริการ อย่างถูกต้องและครบถ้วน และตรงตามความคาดหวังของลูกค้า
- เราสัญญาว่าจะสื่อสารกับลูกค้าของเราอย่างสม่ำเสมอ ในเรื่องผลการดำเนินงานด้านคุณภาพ



**ยิปซัม  
ตราช้าง**

บริษัท สยามอุตสาหกรรมยิปซัม (สระบุรี) จำกัด  
เลขที่ 9 อาคารภคินี ชั้น 5 ถนนรัชดาภิเษก ตำบล  
กรุงเก่า 10400  
โทรศัพท์ : 0-2555-0000 แฟกซ์ : 0-2555-0001-2  
www.siamgypsum.com  
f GypsumTraChangTH



SCG Contact Center  
02 586 2222



P022  
09/58

สามารถหาซื้อได้ที่ร้านยิปซัมเอ็กซ์เพรส



ร้านผู้แทนจำหน่ายสยามยิปซัม



และร้านวัสดุก่อสร้าง

สอบถามได้เลยนะคะ

เฟอริ่งไลน์ + ผู้แทนจำหน่าย แผ่นยิปซัมและโครงคร่าว トラ้าง อันดับ 1 | 02-921-7900 @furringline เฟอริ่งไลน์ furringline.com